

# Małżeństwo według fizjologii eksperymentalnej

...Lecz jeśli rozsądna teologia, która zmierza od ducha do materii, uznała za słuszne uczyć jej swoich adeptów nawet w najbardziej intymnych przejawach, to tym bardziej wypada medycynie, która zmierza od materii do ducha, określić naukowe przesłanki anatomii, fizjologii, higieny i terapii.

Nauka i obserwacja zgodnie przedstawiają nam atom konstytuujący rodzaj ludzki jako atom trójskładnikowy, złożony z atomu dodatniego, atomu ujemnego i atomu neutralnego. Ojciec, matka i dzieci tworzą jedno i to samo ciało, rodzinę, podobnie jak drzewo okryte swymi owocami. Powstanie atomu trójskładnikowego, jedynej jednostki rozrodczej, zostało poprzedzone połączeniem atomu dodatniego z ujemnym w stan atomu binarnego lub małżeństwa składającego się z męża i żony.

Elementarnymi i nierozkładalnymi atomami rodzaju ludzkiego będą zatem: człowiek płci męskiej, czyli atom dodatni, i człowiek płci żeńskiej, czyli atom ujemny.

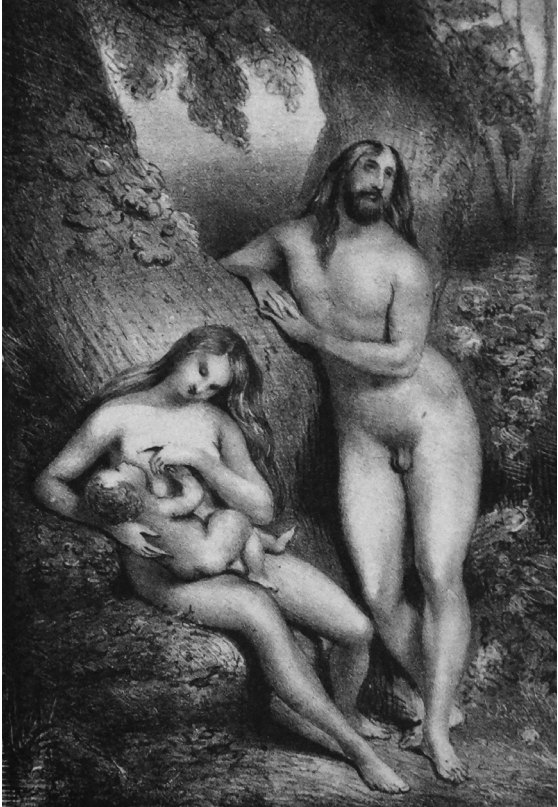
Każdy z tych atomów ma swoje cechy odróżniające i swoje odrębne właściwości.

Mężczyzna i kobieta bezżenni w niczym nie przypominają męża i żony. Mąż i żona w ogóle nie posiadają cech ani ojca, ani matki. Matka góruje nad żoną; żona góruje nad kobietą. Ojciec góruje nad mężem; mąż góruje nad mężczyzną.

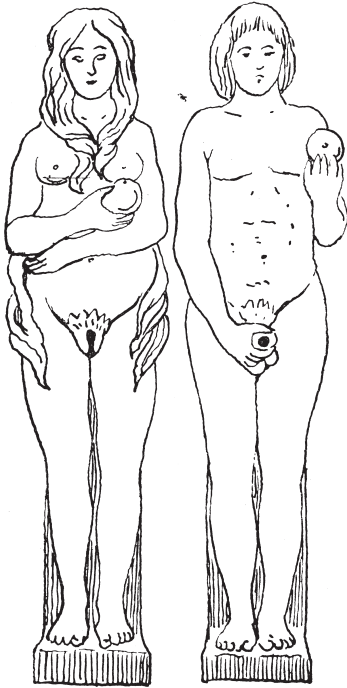
Mężczyzna, który postępuje zgodnie z prawami fizjologii rodzaju ludzkiego, jest dojrzały i silny w roli męża i ojca. Kobieta w roli żony i matki jest dojrzała i silna. Jedno góruje w swych właściwościach dodatnich, drugie w swych właściwościach ujemnych, inaczej mówiąc – są równi i współzależni w swym związku, podobnie jak kwas i zasada w soli. Teraz wiodą wspólne życie, mają wspólne prawa i obowiązki, wspólne szanse na dobro i zło.

Każdy inny punkt widzenia jest niedorzeczną i niebezpieczną opowieścią o małżeństwie.

Dopóki atom dodatni i atom ujemny rodzaju ludzkiego nie połączą się na stałe w małżeń-



*Ojciec, matka i dzieci tworzą jedno i to samo ciało, rodzinę, podobnie jak drzewo okryte swymi owocami.*



2

*Egoizm atomu dodatniego przenosi się na atom ujemny. Z kolei atom ujemny oddaje całą swą duszę dodatniemu.*